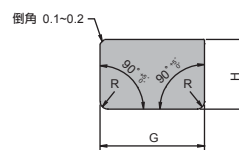
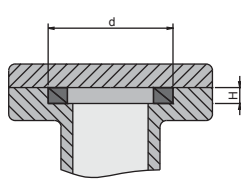
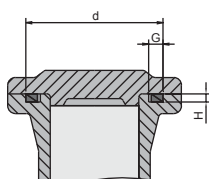
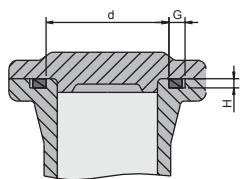


# ○環與元件 加工尺寸 參考表

## Installation recommendation



單位 unit: mm

靜態使用 Static		
○環線徑 W	槽深 H	槽寬 G
1	0.8	1.3
1.5	1.1	1.9
1.6	1.2	2.1
1.78	1.3	2.3
1.9	1.4	2.4
2	1.5	2.6
2.4	1.8	3.1
2.5	1.9	3.2
2.62	2	3.4
2.7	2.1	3.5
3	2.3	3.9
3.5	2.7	4.5
3.53	2.7	4.5
3.6	2.8	4.7
4	3.15	5.2
4.5	3.6	5.8
5	4	6.5
5.33	4.3	6.9
5.5	4.5	7.1
5.7	4.65	7.4
6	4.95	7.8
6.5	5.4	8.4
6.99	5.85	9.1
7	5.85	9.1
7.5	6.3	9.7
8	6.75	10.4
8.4	7.15	10.9
8.5	7.25	11
9	7.7	11.7
9.5	8.2	12.3
10	8.65	13

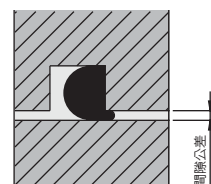
動態使用 (氣體介質) Dynamic (pneumatic)		
○環線徑 W	槽深 H	槽寬 G
1	0.95	1.3
1.5	1.35	1.9
1.6	1.45	2
1.78	1.55	2.3
1.9	1.75	2.4
2	1.8	2.4
2.4	2.15	2.9
2.5	2.25	3
2.62	2.35	3.1
2.7	2.45	3.2
3	2.75	3.6
3.5	3.25	4.2
3.53	3.25	4.2
3.6	3.35	4.3
4	3.7	4.8
4.5	4.2	5.4
5	4.65	6
5.33	4.95	6.4
5.5	5.15	6.6
5.7	5.35	6.9
6	5.65	7.2
6.5	6.1	7.8
6.99	6.6	8.4
7	6.6	8.4
7.5	7.1	9
8	7.76	9.6
8.4	7.9	10.1
8.5	8	10.2
9	8.5	10.8
9.5	9	11.4
10	9.5	12

動態使用 (液體介質) Dynamic (liquid)		
○環線徑 W	槽深 H	槽寬 G
1	0.9	1.3
1.5	1.3	1.9
1.6	1.4	2
1.78	1.5	2.3
1.9	1.6	2.4
2	1.7	2.4
2.4	2.1	2.9
2.5	2.2	3
2.62	2.3	3.1
2.7	2.4	3.2
3	2.6	3.6
3.5	3.1	4.2
3.53	3.1	4.2
3.6	3.2	4.3
4	3.5	4.8
4.5	4	5.4
5	4.45	6
5.33	4.7	6.4
5.5	4.95	6.6
5.7	5.1	6.9
6	5.4	7.2
6.5	5.8	7.8
6.99	6.3	8.4
7	6.3	8.4
7.5	6.7	9
8	7.2	9.6
8.4	7.6	10.1
8.5	7.7	10.2
9	8.2	10.8
9.5	8.6	11.4
10	9.1	12

○環

# ○環與工作壓力 參考表

## O-Ring Working Pressure



線徑 Cross section (mm)	壓力 Pressure (kg/cm <sup>2</sup> )	硬度 SHORE A	間隙公差 Radial clearance (mm)						
			35 Kg/CM <sup>2</sup>	70 Kg/CM <sup>2</sup>	105 Kg/CM <sup>2</sup>	140 Kg/CM <sup>2</sup>	175 Kg/CM <sup>2</sup>	210 Kg/CM <sup>2</sup>	350 Kg/CM <sup>2</sup>
1.78 m/m	70		0.15	0.1	0.05				
	80		0.2	0.15	0.1	0.05	0.03		
	90		0.25	0.2	0.13	0.1	0.08	0.05	0.03
2.62 m/m	70		0.18	0.13	0.08				
	80		0.25	0.18	0.13	0.08	0.04		
	90		0.3	0.25	0.18	0.13	0.1	0.08	0.04
3.53 m/m	70		0.2	0.15	0.1				
	80		0.3	0.2	0.15	0.1	0.05		
	90		0.4	0.3	0.2	0.15	0.13	0.1	0.05
5.33 m/m	70		0.25	0.18	0.13				
	80		0.35	0.25	0.18	0.13	0.06		
	90		0.45	0.35	0.25	0.18	0.15	0.13	0.06
6.99 m/m	70		0.3	0.2	0.15				
	80		0.4	0.3	0.2	0.15	0.07		
	90		0.5	0.4	0.3	0.2	0.18	0.15	0.07